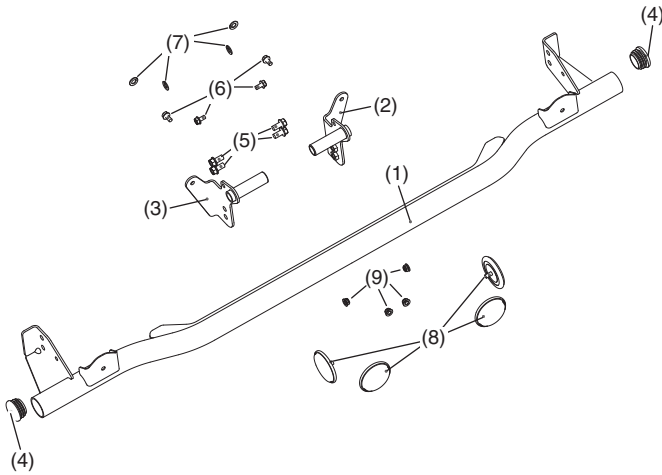


LISTE DES PIÈCES



N°	Description	Qté
(1)	Pare-chocs arrière	1
(2)	Charnière accessoire du pare-chocs arrière du côté passager	1
(3)	Charnière accessoire du pare-chocs arrière conducteur	1
(4)	Capuchons d'extrémité	2
(5)	Boulon à embase de 8 mm	4
(6)	Boulon à embase de 6 mm	4
(7)	Rondelle de 6,5 mm x 16 mm	4
(8)	Réflecteur	4
(9)	Écrou à embase de 6 mm	4

OUTILS ET FOURNITURES REQUIS

Clé dynamométrique

Douille (10 mm, 12 mm)

Douille à tête hexagonale (5 mm, 6 mm)

Tournevis

TABLEAU DES COUPLES

Serrer toutes les vis, les boulons et les écrous au couple spécifié. Consulter le manuel d'entretien pour obtenir les couples de serrage des pièces retirées.

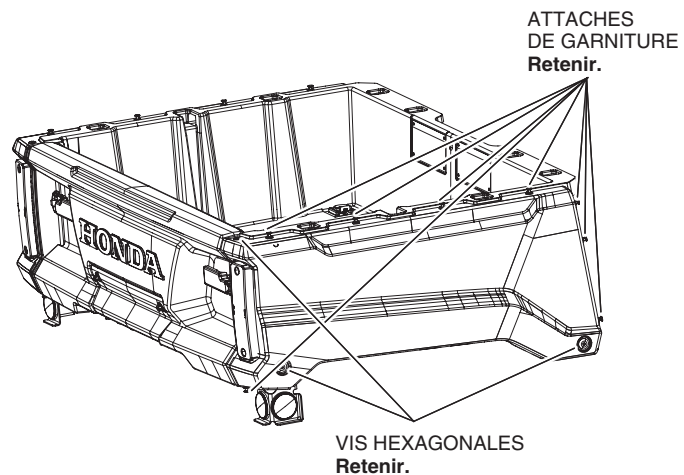
Article	N·m	kgf·m	lbf·pi
Boulon à embase et écrou de 6 mm	12,0	1,2	8,9
Boulon à embase de 8 mm	27,0	2,8	19,9

INFORMATION RELATIVE À L'USAGE ET À L'ENTRETIEN

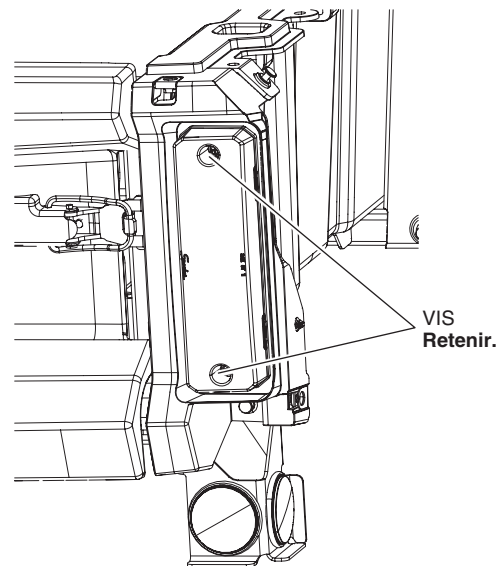
Vérifier les supports d'accessoires fréquemment et resserrer-les au besoin.

INSTALLATION

- Retirer les trois vis hexagonales et huit attaches de garniture du berceau de couvercle latéral du côté passager. Retirer le couvercle.
– Répéter la procédure sur le côté conducteur –



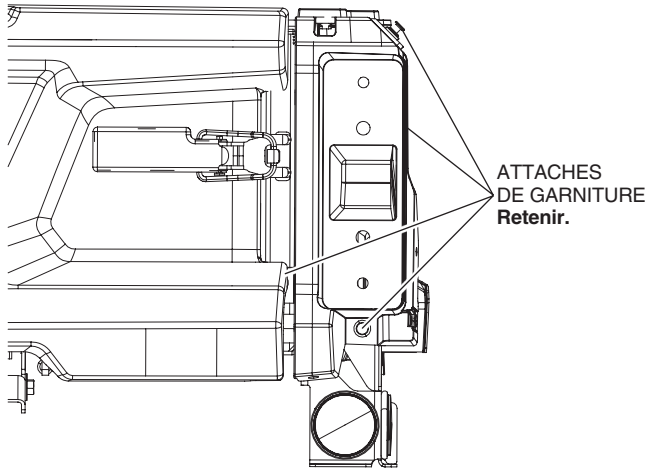
- Déconnecter le coupleur de feu arrière du côté passager. Retirer les deux vis du feu arrière puis retirez le feu arrière.
– Répéter la procédure sur le côté conducteur –



- Retirer les quatre attaches de garniture du support du feu arrière côté passager. Retirer le support de feu arrière.

Remarque : Il pourrait être nécessaire d'ouvrir temporairement le hayon pour accéder à la quatrième attache de garniture.

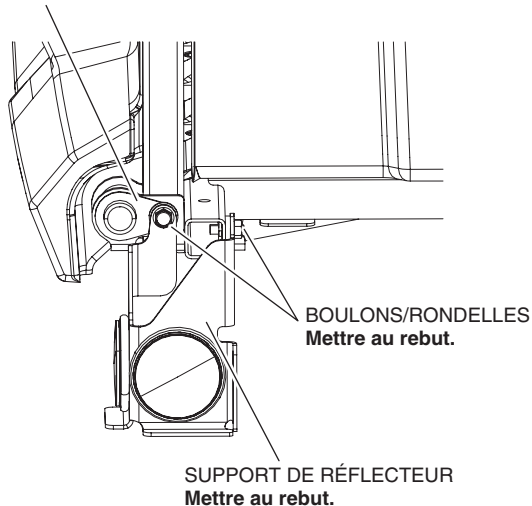
– Répéter la procédure sur le côté conducteur –



- Retirer les deux boulons de 6 mm du support de réflecteur du côté passager puis retirer le support de réflecteur et la charnière du hayon.

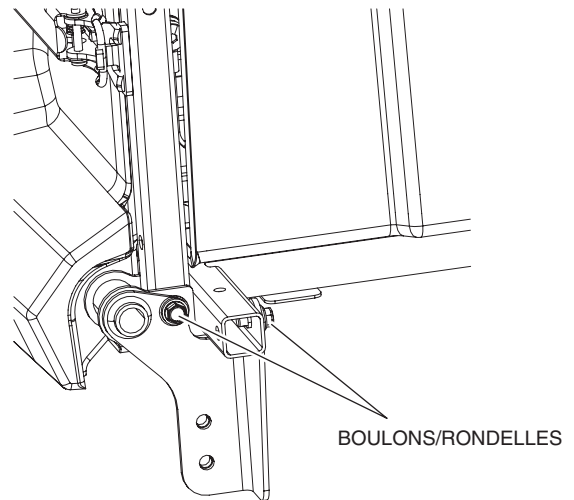
– Répéter la procédure sur le côté conducteur –

CHARNIÈRE DE HAYON
Mettre au rebut.

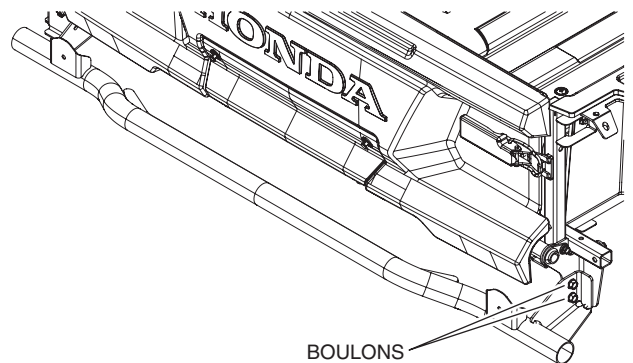


- Glisser la charnière accessoire arrière du côté passager dans le joint de charnière. Installer deux boulons/rondelle de 6 mm. Serrer les boulons à la valeur spécifiée dans le tableau des couples.

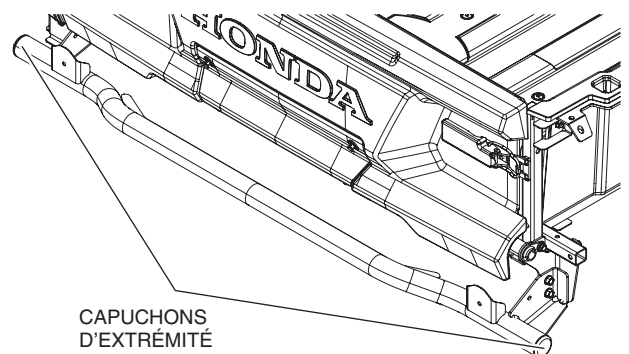
– Répéter la procédure sur le côté conducteur –



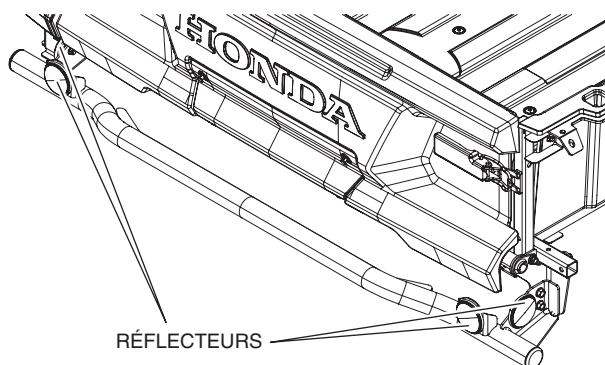
- Aligner le pare-chocs arrière aux supports de charnière et fixer à l'aide de quatre boulons de 8 mm. Deux du côté conducteur et deux du côté passager. Serrer les boulons à la valeur indiquée dans le tableau des couples.



- Insérer les capuchons d'extrémité du côté conducteur et passager.



8. Installer deux réflecteurs avec les écrous à embase de 6 mm sur le pare-chocs du côté passager. Serrer les boulons à la valeur spécifiée dans le tableau des couples.
– Répéter la procédure sur le côté conducteur –



9. Réassembler les supports de feu arrière du côté conducteur et passager à l'aide des attaches de garniture retirées à l'étape 3.
10. Réassembler les feux arrière du côté conducteur et passager à l'aide des vis retirées à l'étape 2. Connecter le coupleur.
11. Réassembler les couvercles latéraux du côté conducteur et passager à l'aide des attaches de garniture et des vis hexagonales retirées à l'étape 1. Consulter le manuel d'entretien pour obtenir les couples de serrage s'appliquant aux vis hexagonales de 5 mm et 6 mm.